

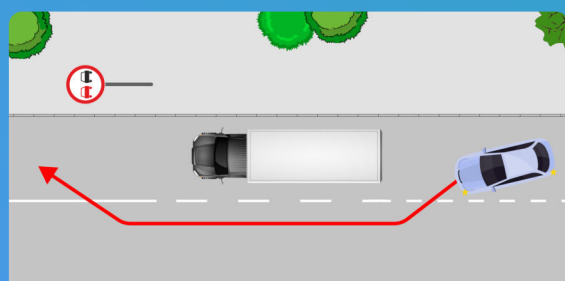
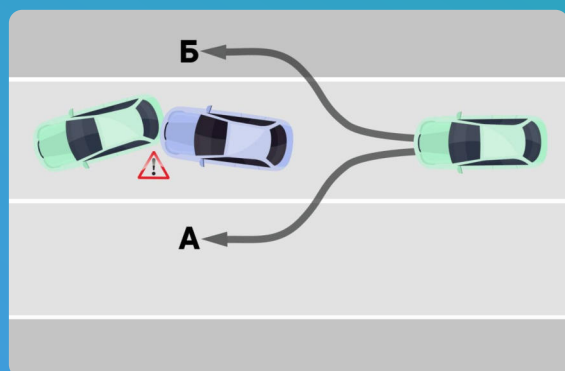
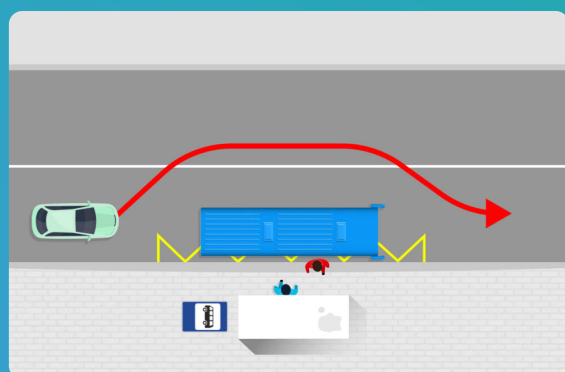
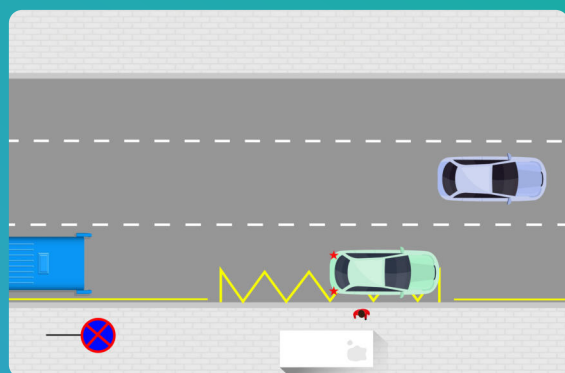
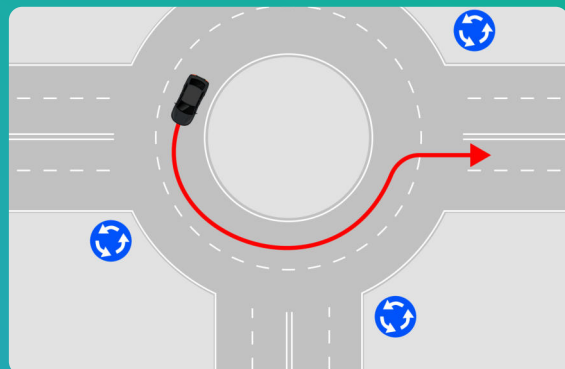
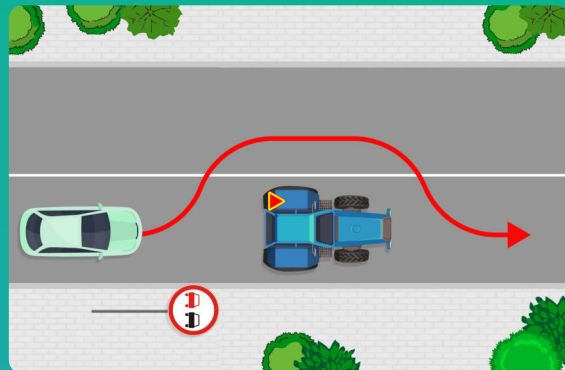
# БИБЛИОТЕКА ВОДИТЕЛЯ

Памятка. Издание 2

## КАК ОБЕЗОПАСИТЬ СЕБЯ ОТ ШТРАФА?

*20 популярных  
нарушений  
водителей  
+ 2 бонуса*

Александр Шумский



**За 2022 г. вынесено более 200 000 000 штрафов за нарушения ПДД на сумму 136,8 млрд рублей, рост за год составил 12%!**

Получается, на каждого российского водителя в среднем приходится 4 штрафа за год.

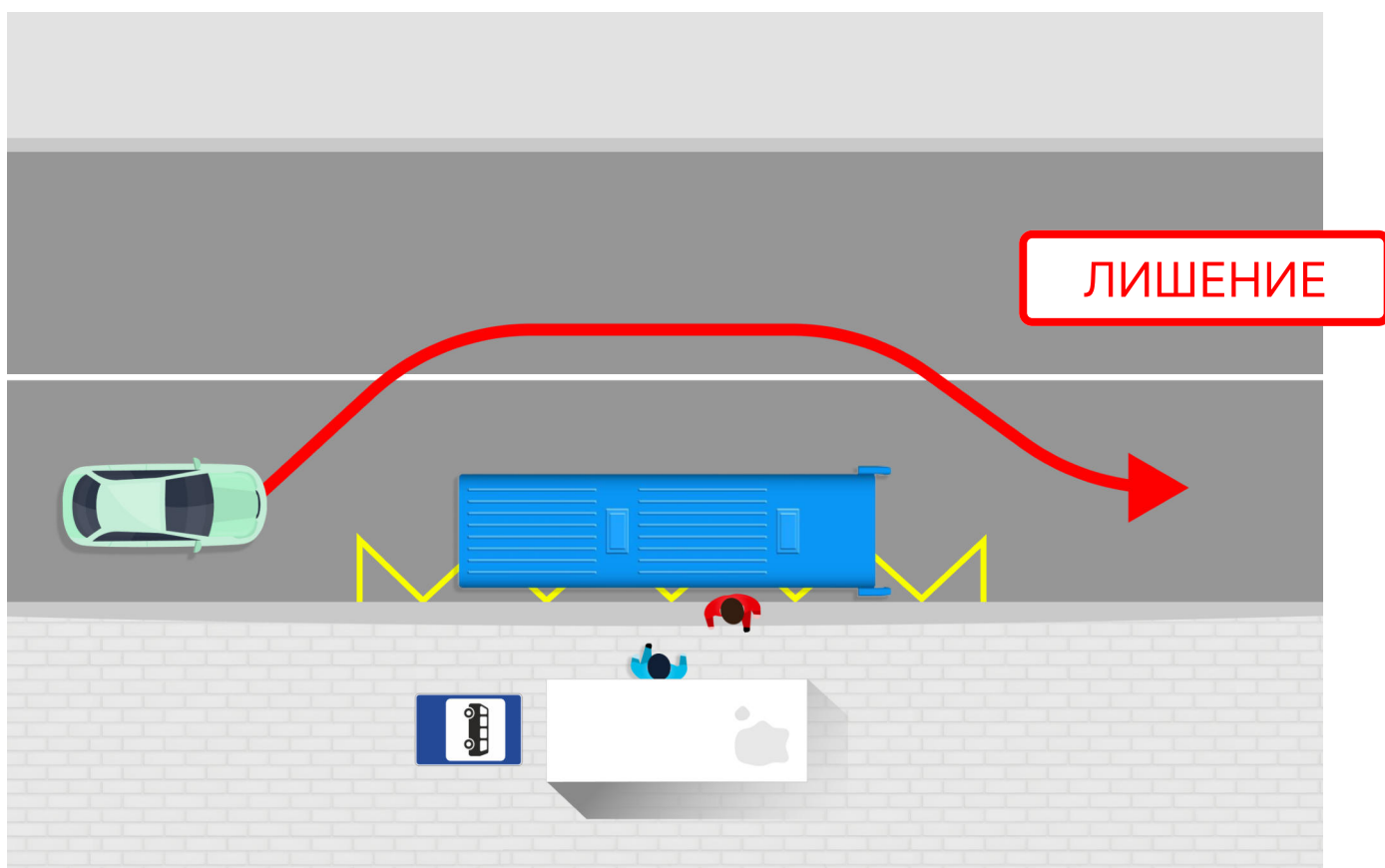
## Содержание

1. Как нельзя обгонять автобус на остановке?
2. Как правильно объехать препятствие?
3. Можно ли завершить обгон через сплошную разметку?
4. Что грозит за поворот налево и разворот через сплошную/двойную сплошную?
5. Какое наказание за поворот с другой полосы?
6. Где нужно остановиться, чтобы не получить штраф за непропуск пешехода?
7. Как правильно съезжать с круга?
8. Как правильно обогнать тихоход?
9. Где можно высаживать пассажиров?
10. Когда начинать движение перед общественным транспортом?
11. Что грозит за разворот на остановке общественного транспорта?
12. Где нельзя парковаться на узкой дороге?
13. На каком расстоянии от автобусной остановки можно парковаться?
14. Можно ли развернуться на перекрестке с односторонним движением?
15. Можно ли стоять под стрелку светофора, если едешь прямо?

## Дополнение

16. Можно ли совершить опережение по трамвайным путям?
17. Когда разрешено движение по автобусной полосе?
18. Кто из водителей имеет преимущество при повороте?
19. Лишат ли прав за такой маневр на АЗС?
20. По какой траектории водителю следует повернуть налево?
21. Кто из водителей обязан уступить при встречном разъезде во дворе?
22. Можно ли повернуть под мигающую дополнительную секцию светофора?

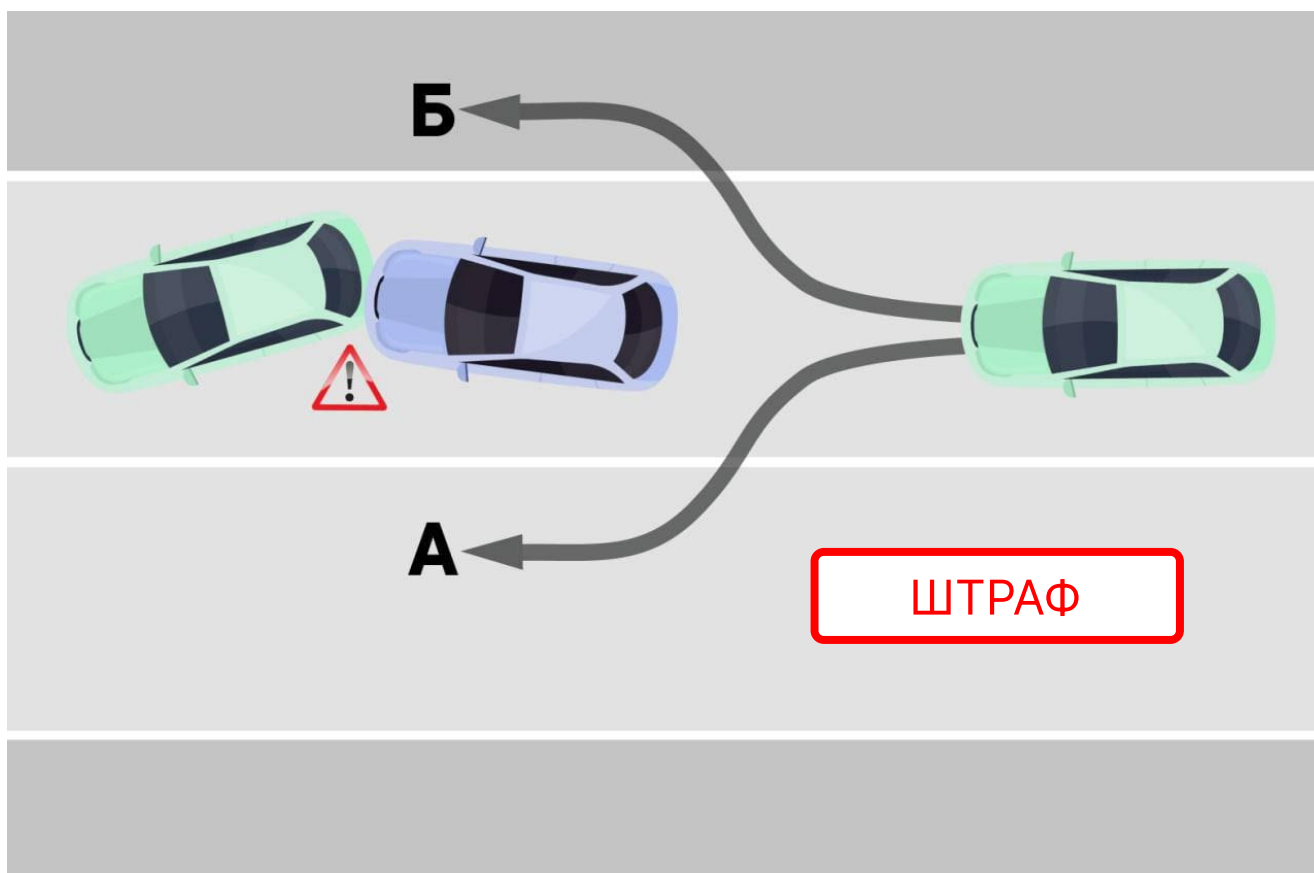
# 1 Как нельзя обгонять автобус на остановке?



Автобус на остановке не является препятствием, он исправен, просто совершил краткосрочную остановку. Поэтому за его объезд будет применяться **штраф 5 000₽ или лишение прав от 4 до 6 месяцев** (12.15.4 КоАП).

Автобус можно обогнать только при наличии прерывистой разметки.

## 2 Как правильно объехать препятствие?



Самое смешное, что в ПДД вообще не сказано, как надо объезжать препятствия (неподвижные объекты).

На наш взгляд, если у водителя нет возможности продолжить движение без нарушения ПДД, то это не должно наказываться. Но многие сотрудники ГИБДД и судьи трактуют эту ситуацию по-другому. В любом случае такой маневр не приводит к лишению.

**Вариант А** – объехать по встречке, **штраф от 1 000 до 1 500 ₺** (12.15.3 КоАП).

**Вариант Б** – объехать по обочине, **штраф 1 500 руб.** (12.15.1 КоАП).

Получается безвыходная ситуация, в которой по встречке опаснее, но дешевле!

### 3 Можно ли завершить обгон через сплошную разметку?

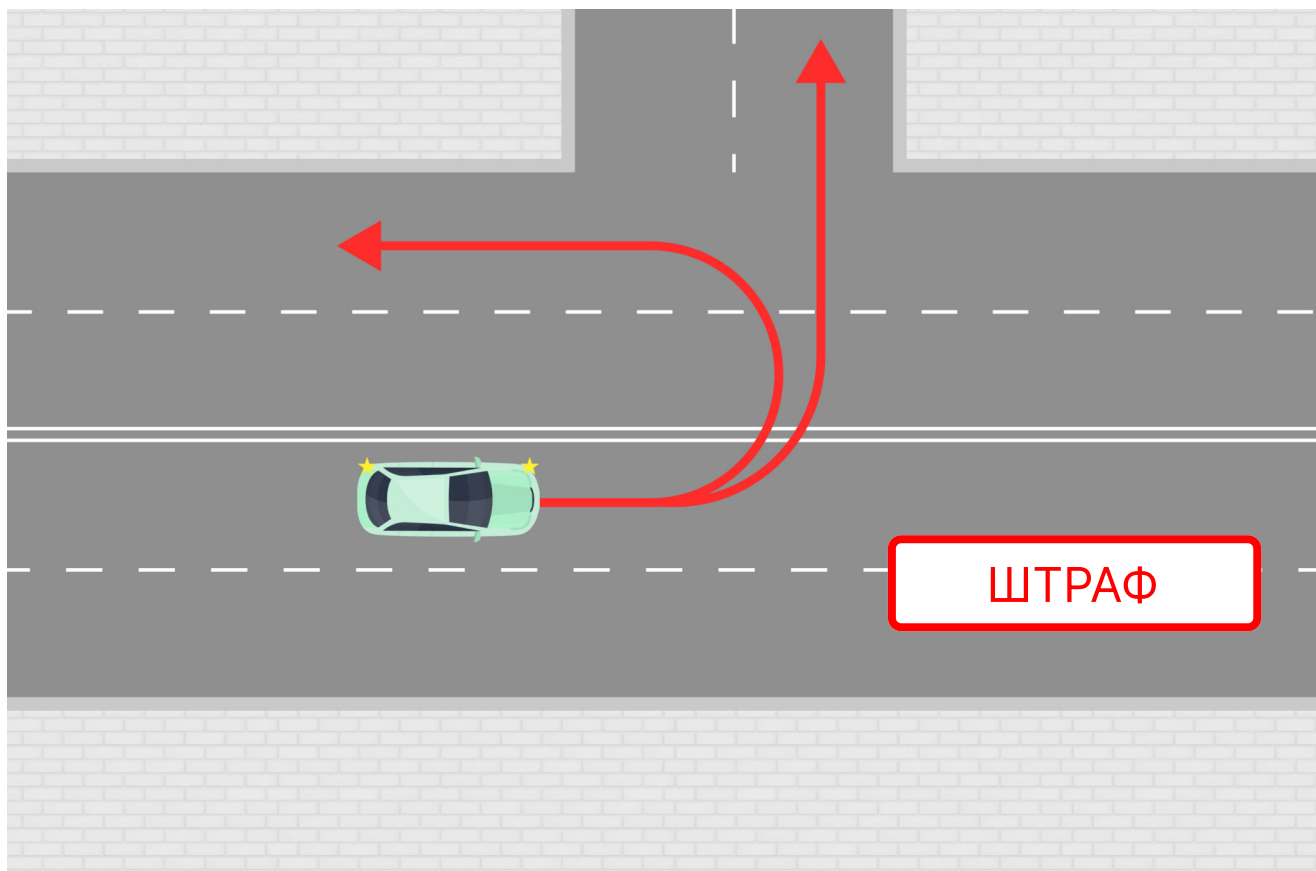


Самое понятное и безопасное в этой ситуации – завершить маневр. Но это считается формальным нарушением.

Если завершение обгона через сплошную является первым подобным нарушением для водителя, то он получит **штраф 5 000 рублей или будет лишен прав на 4-6 месяцев** (12.15.4 КоАП).

Если же нарушение является повторным в течение года, то наказание будет более суровым – 12 месяцев лишения прав (или 5 000 при фиксации нарушения автоматической камерой).

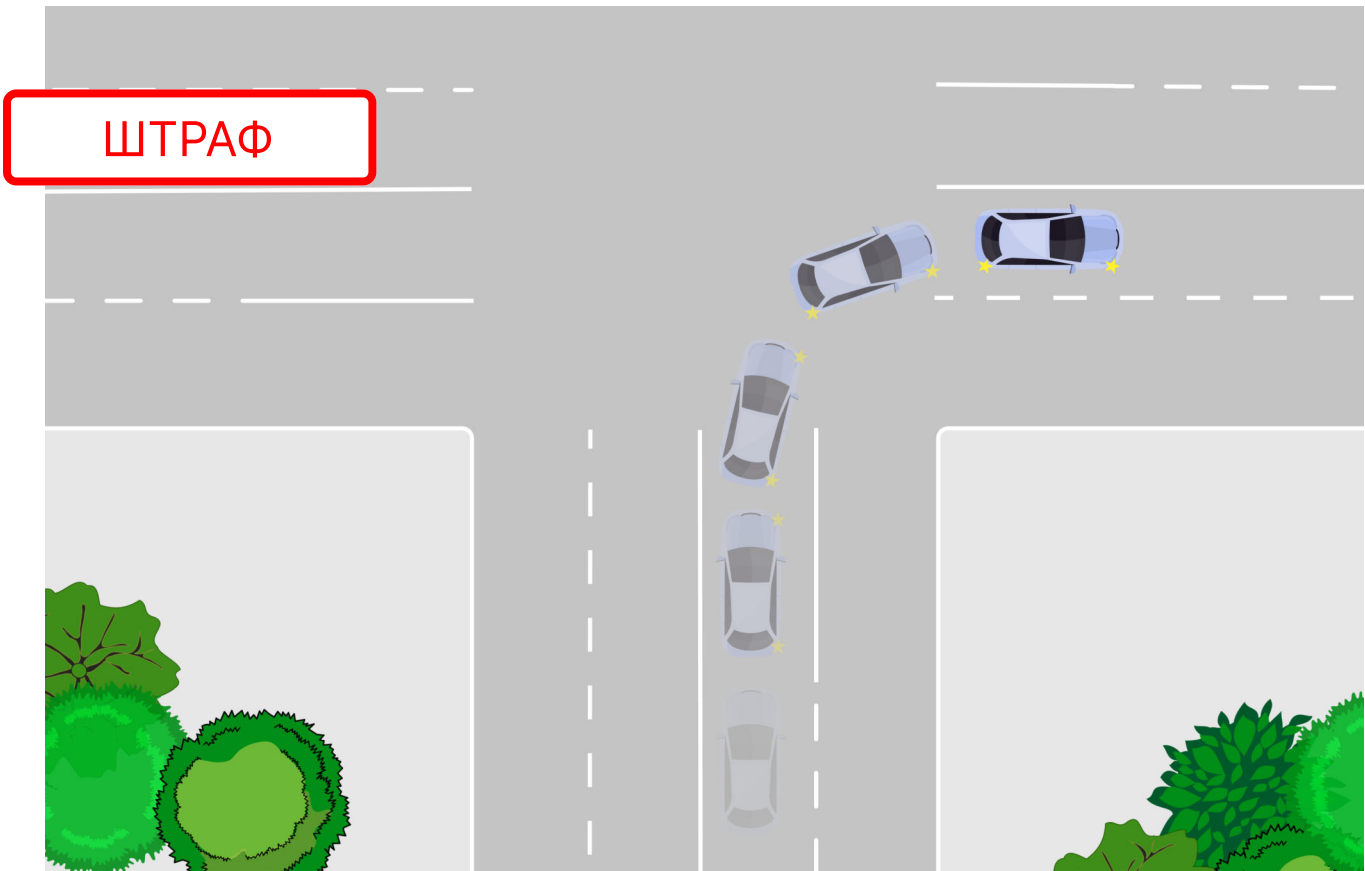
#### 4 Что грозит за поворот налево и разворот через сплошную/двойную сплошную?



За такой маневр не наказывают лишением прав, закон предусматривает только штраф в размере **1 000 – 1 500 рублей** (12.16.2 КоАП РФ).

Лишение грозит только в том случае, если перед разворотом автомобиль какое-то время двигался вперед по встречной полосе.

## 5 Какое наказание за поворот с другой полосы?



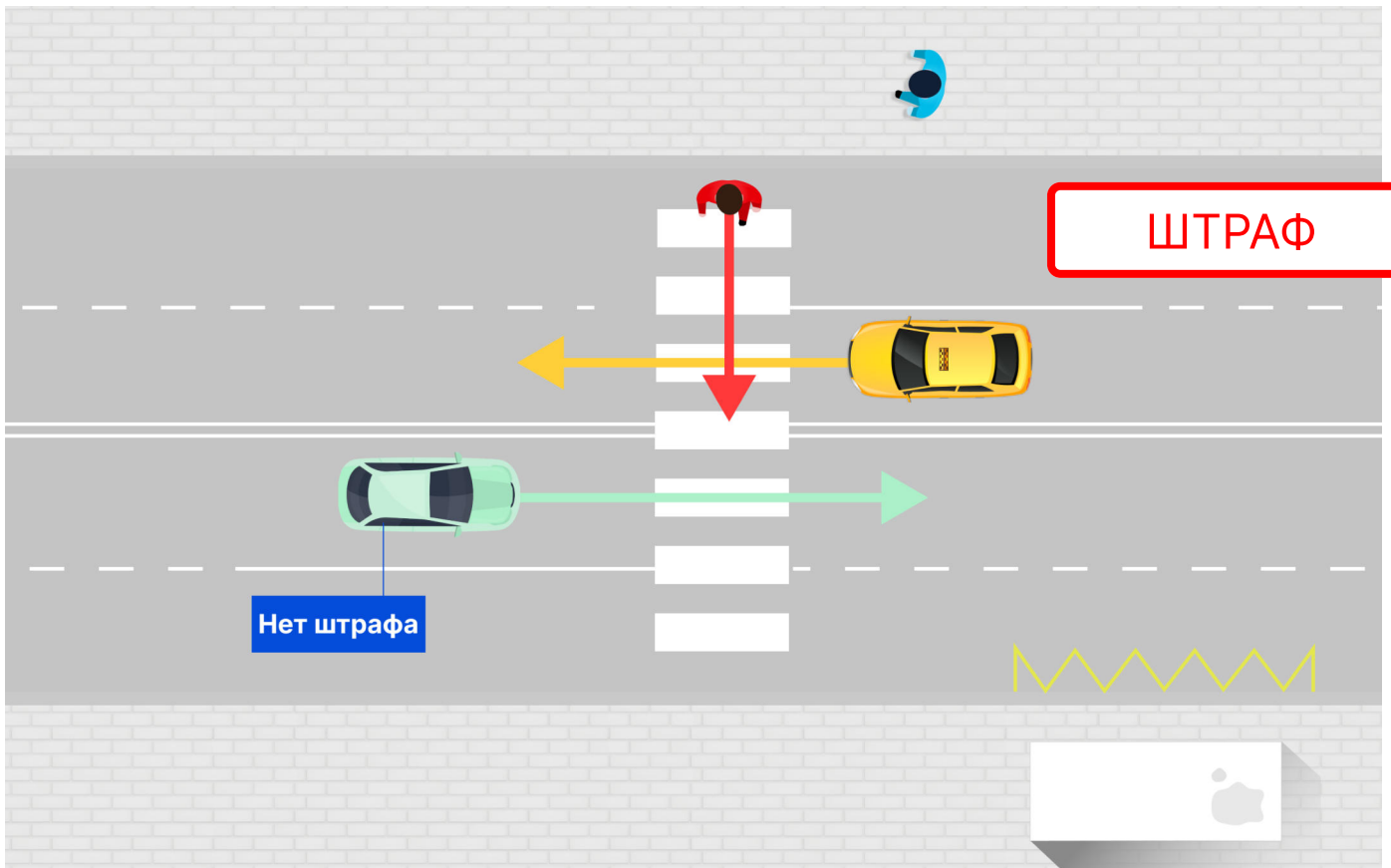
Перед поворотом направо, налево или разворотом водитель обязан заблаговременно занять соответствующее крайнее положение на проезжей части (8.5 ПДД).

То есть поворачивать направо можно только с крайней правой полосы, налево – с крайней левой, если иное не разрешено знаками или разметкой.

Наказание – **предупреждение или штраф 500 рублей** (12.14.1.1 КоАП).



## 6 Где нужно остановиться, чтобы не получить штраф за непропуск пешехода?

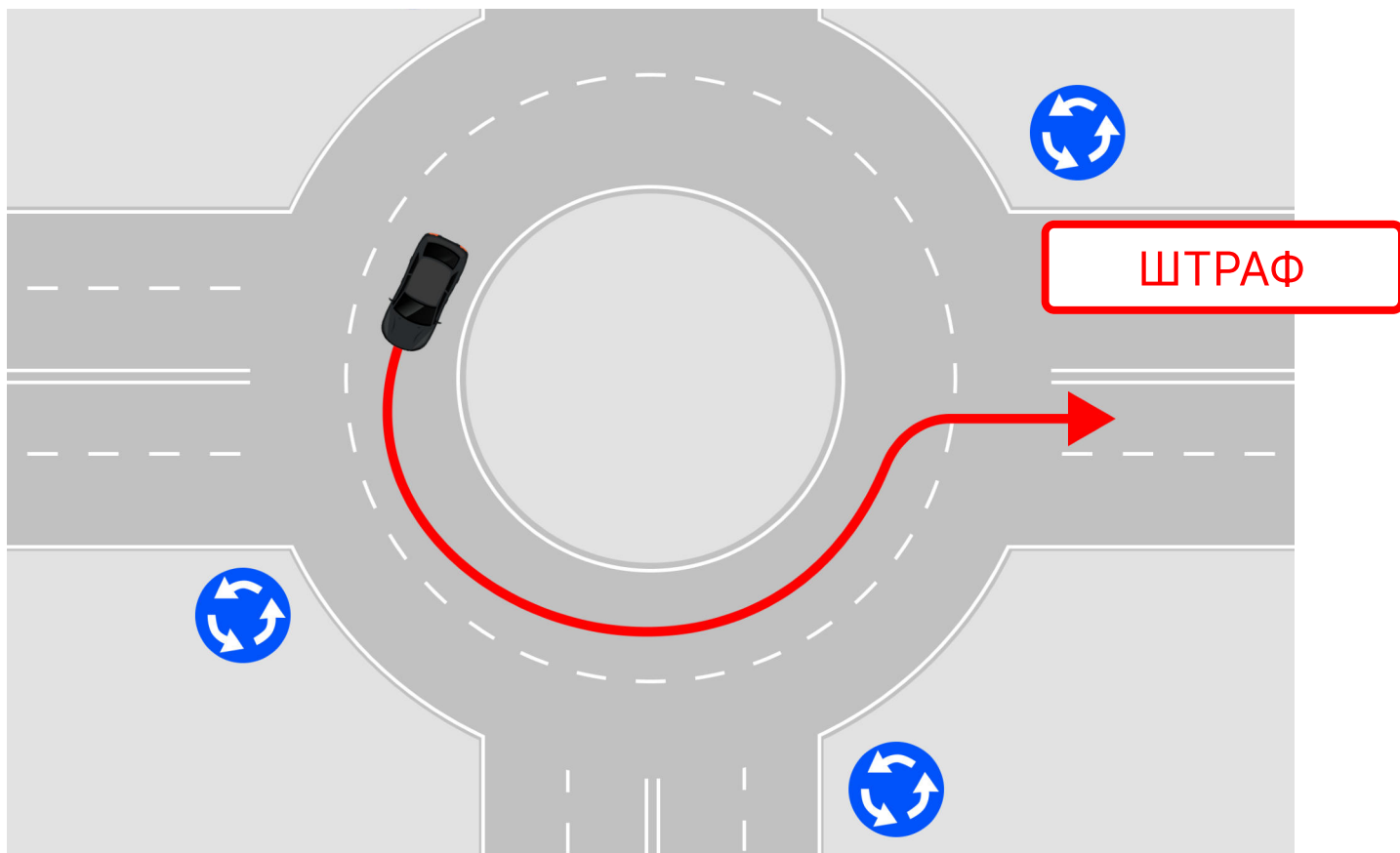


По общему правилу всегда останавливаться перед переходом не надо. Важно, чтобы пешеход не менял скорость или направление своего движения из-за автомобиля.

Чтобы камера или инспектор не выписали штраф **между вашей машиной и пешеходом должно быть не менее одной свободной полосы.**

**Штраф за непропуск пешехода 1 500 - 2 500 руб.**  
(12.18 КоАП).

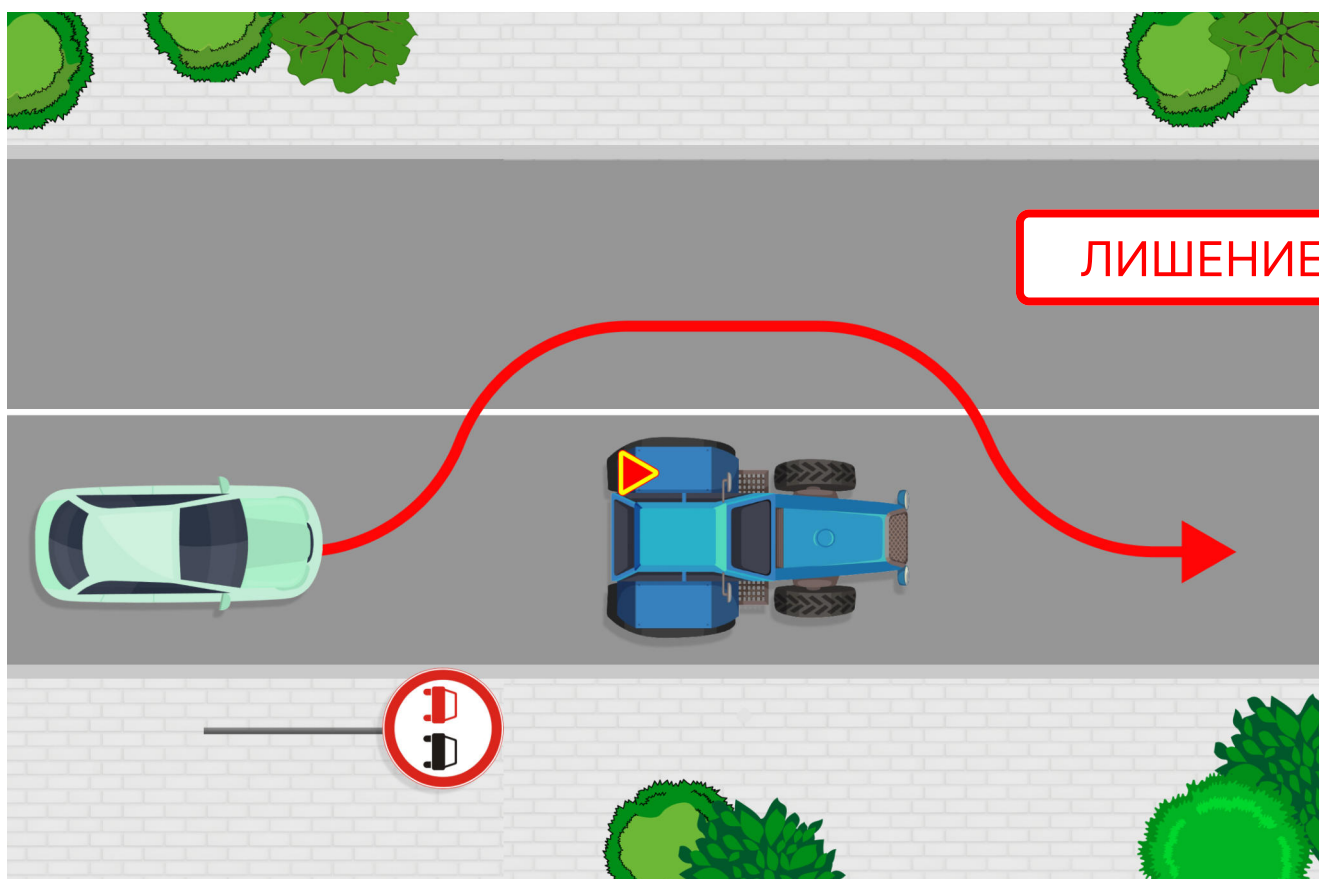
## 7 Как правильно съезжать с круга?



Съезжать с кругового движения можно только с крайней правой полосы, если иное не предписано дорожными знаками или разметкой.

Поворот из второй полосы считается нарушением, **наказание составляет 500 рублей** (12.14.1.1 КоАП). Такой маневр опасен тем, что создаёт условия для аварии. Помимо штрафа вы можете потерять время на оформление ДТП.

## 8 Как правильно обогнать тихоход?



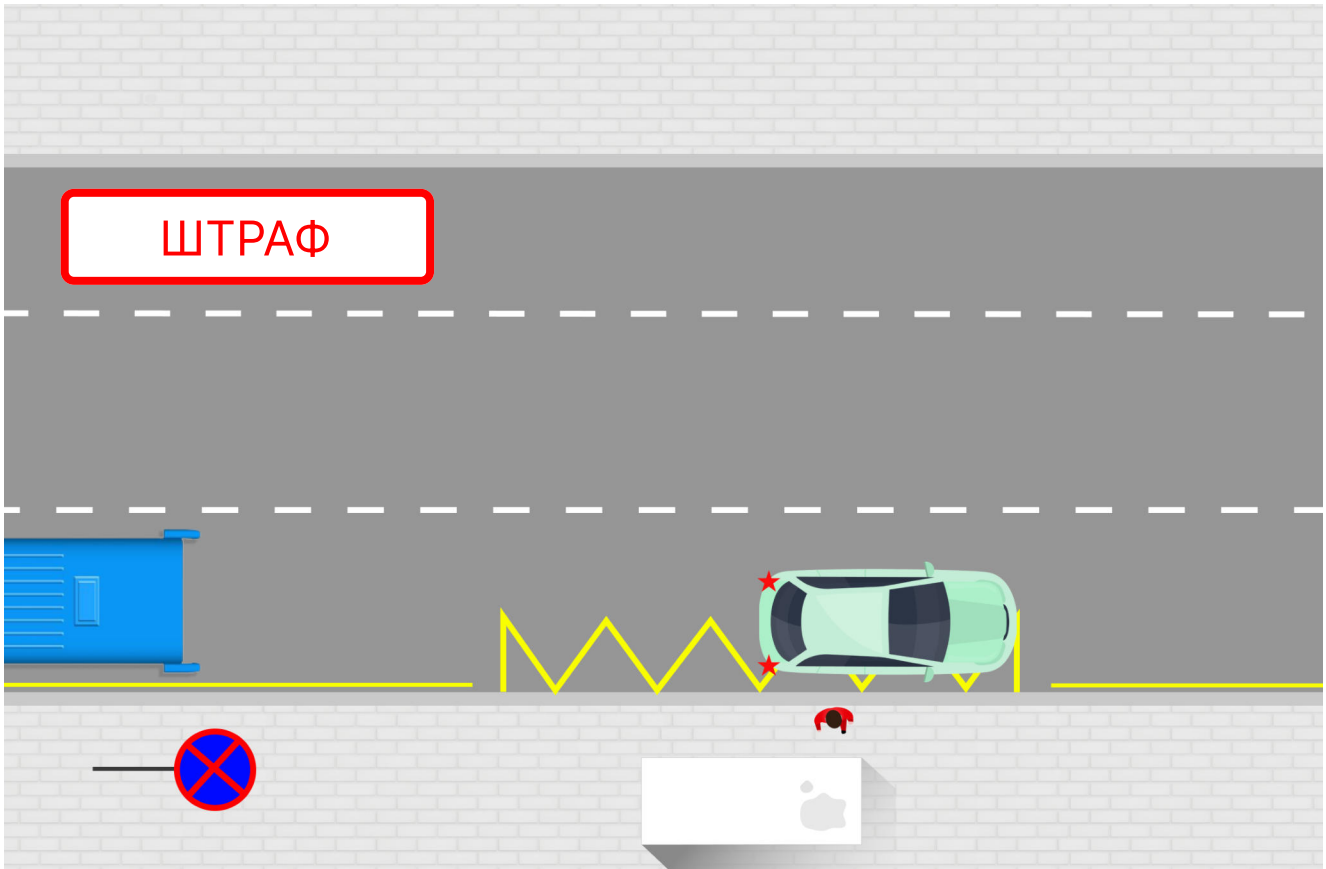
Знак «Обгон запрещён» позволяет обгонять тихоходные транспортные средства (на которых установлен соответствующий знак, как на схеме), велосипеды, гужевые повозки, мопеды и мотоциклы без колясок.

Однако обгонять можно только, **если нет вообще никакой разметки либо она прерывистая.**

Знак сам по себе регулирует конкретный манёвр – обгон, а сплошная разметка запрещает ее пересечение для любых манёвров.

Поэтому за такой обгон наказание будет строгим: **штраф 5 000₽ или лишение прав от 4 до 6 месяцев** (12.15.4 КоАП).

## 9 Где можно высаживать пассажиров?



Посадку/высадку пассажиров на остановках общественного транспорта можно совершить законно в случае, **если вы не мешаете общественному транспорту** и не попадаете под исключения.

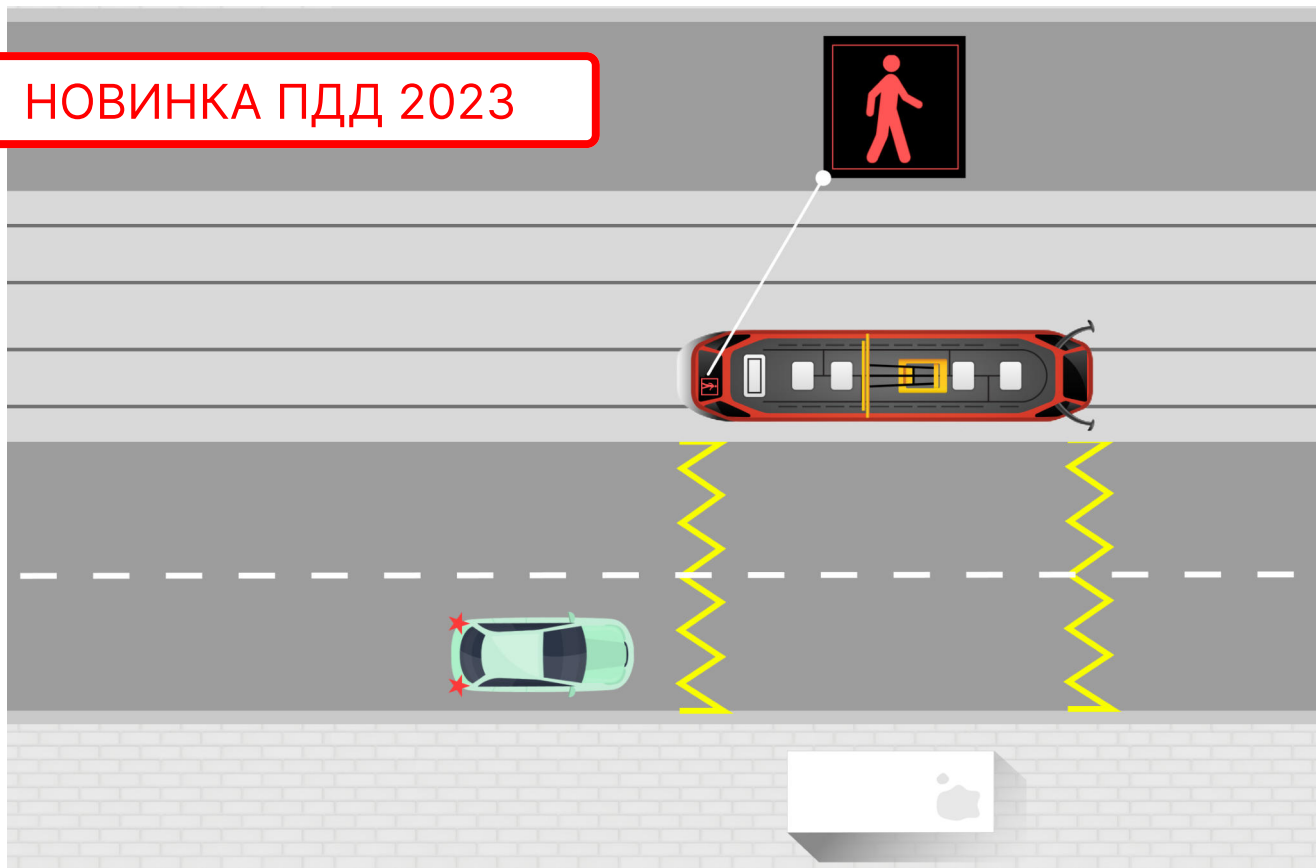
**Два исключения:**

1. Если перед остановкой будет знак 3.27 (крест).
2. Если нанесена желтая разметка вдоль бордюра.

**Штраф 1 000₽ в регионах и 3 000₽ (Москва и Питер)**  
(12.19 КоАП).

## 10 Когда начинать движение перед общественным транспортом?

НОВИНКА ПДД 2023

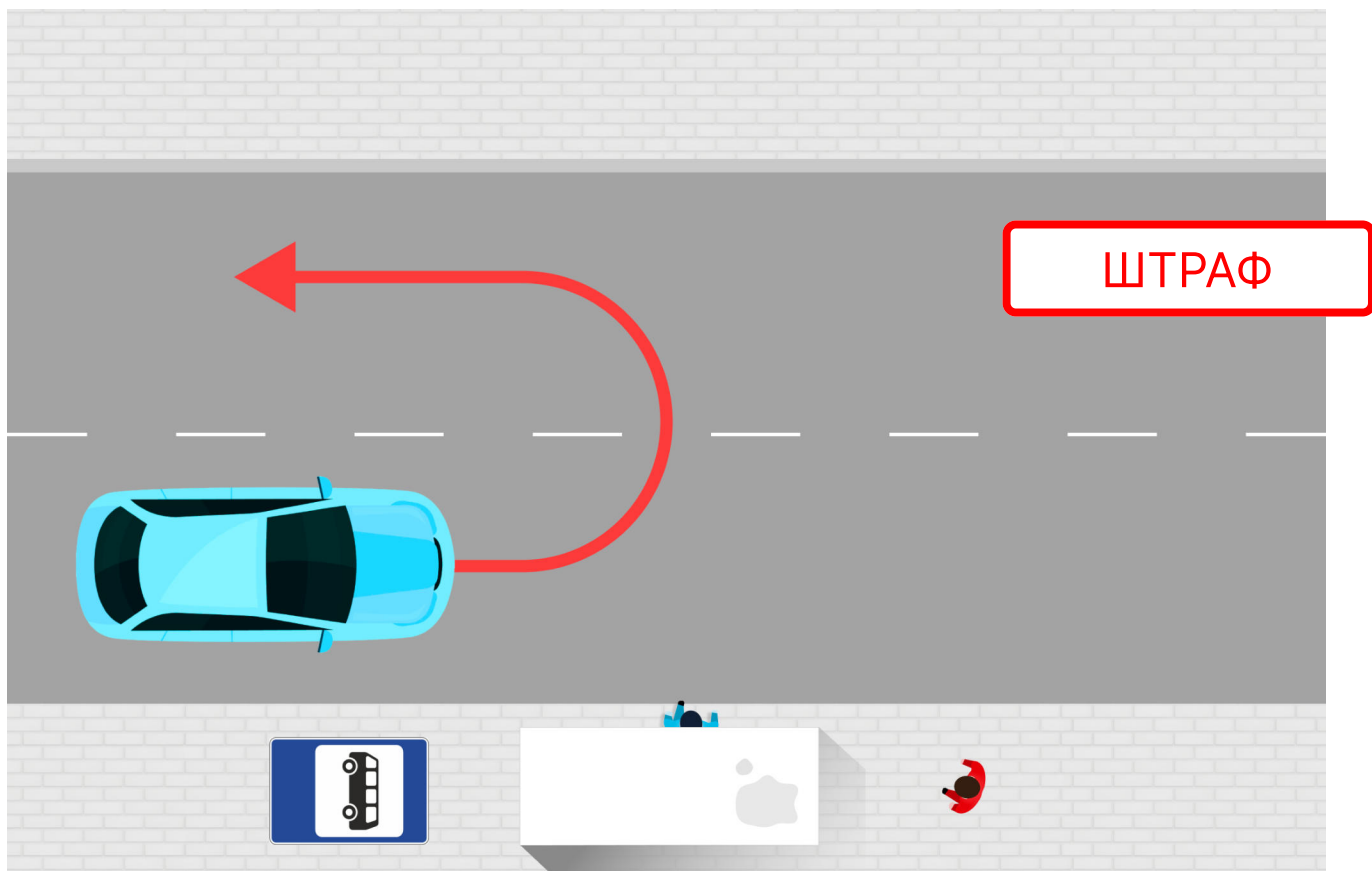


Если на стоящем маршрутном транспортном средстве включено световое табло **“Внимание, пассажир!”**, водитель должен остановиться перед ним.

Начинать движение разрешается только при отсутствии пешеходов на проезжей части **и только после выключения светового табло “Внимание, пассажир!”**

**Штраф от 1 500 до 2 500 рублей**  
(12.18 КоАП).

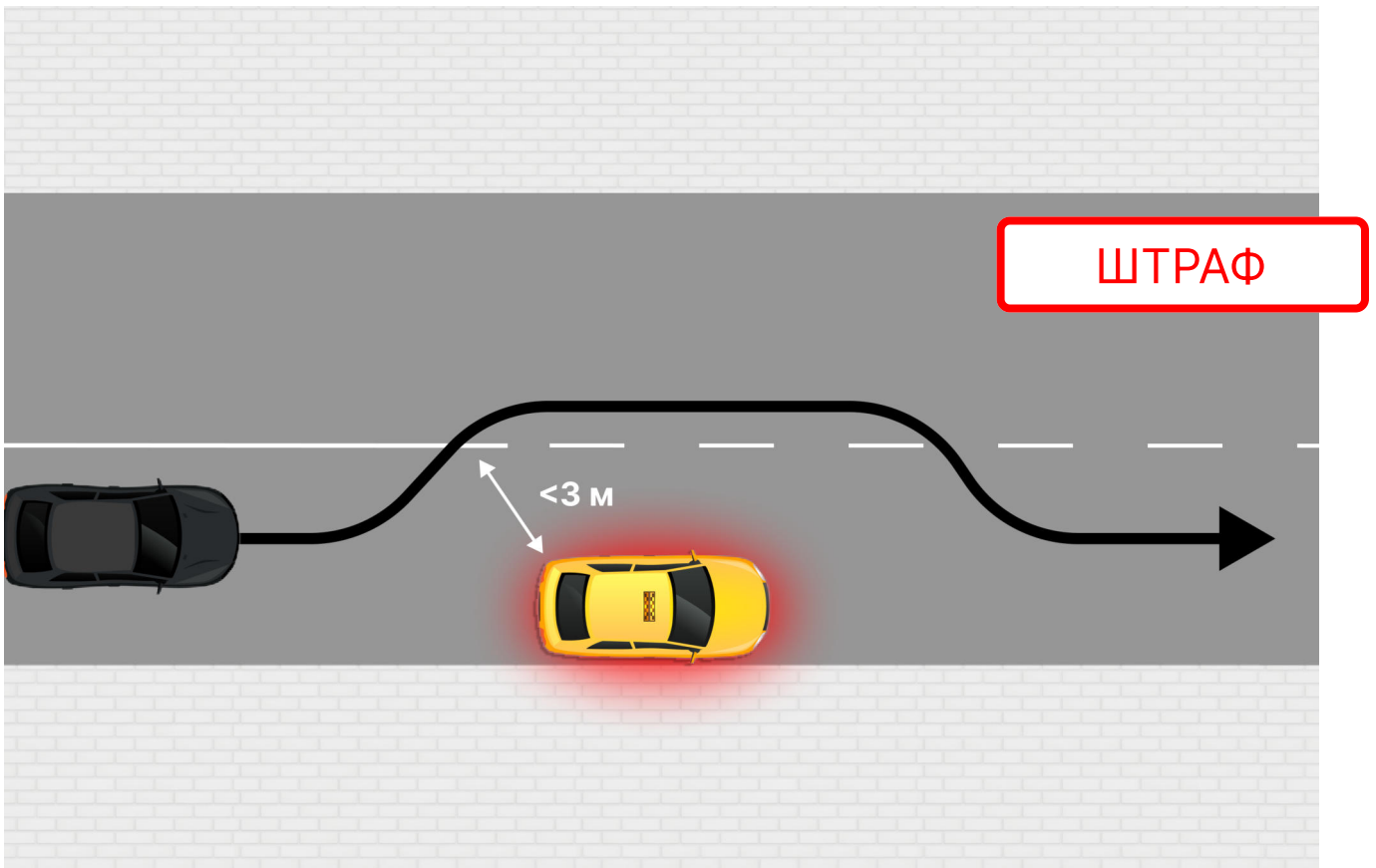
**11** Что грозит за разворот на остановке общественного транспорта?



В местах с повышенной опасностью, каким является место остановки общественного транспорта, водитель должен быть очень внимателен. **Разворот в таком месте запрещен.**

**Штраф 500 рублей (12.14.2 КоАП).**

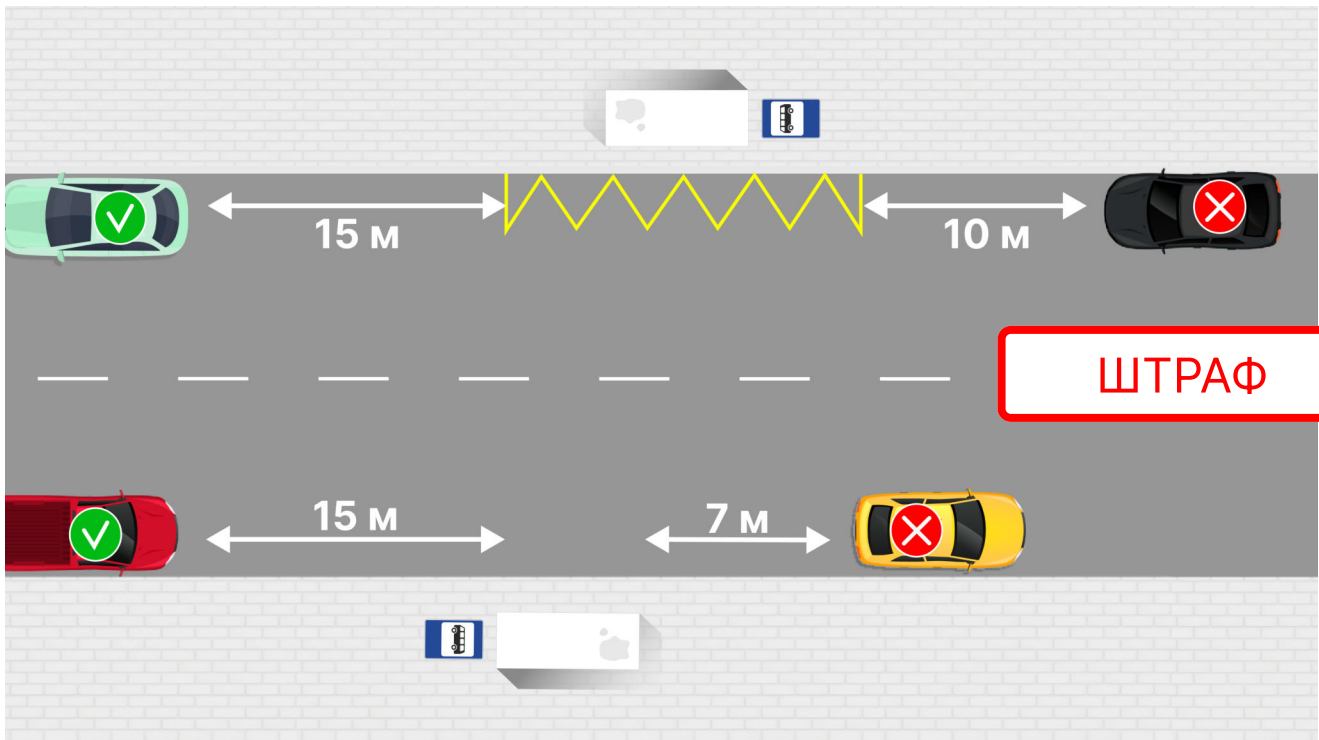
## 12 Где нельзя парковаться на узкой дороге?



Остановка запрещается в местах, где расстояние между сплошной линией и автомобилем менее 3 метров. В данном случае черному автомобилю придется проехать через сплошную, чтобы продолжить движение.

За такую парковку положено наказание: **500 рублей в регионах и 3 000 рублей в Москве и Питере**, даже если нет запрещающего знака и разметки (12.19 КоАП). При этом припаркованное транспортное средство подлежит эвакуации.

**13** На каком расстоянии от автобусной остановки можно парковаться?

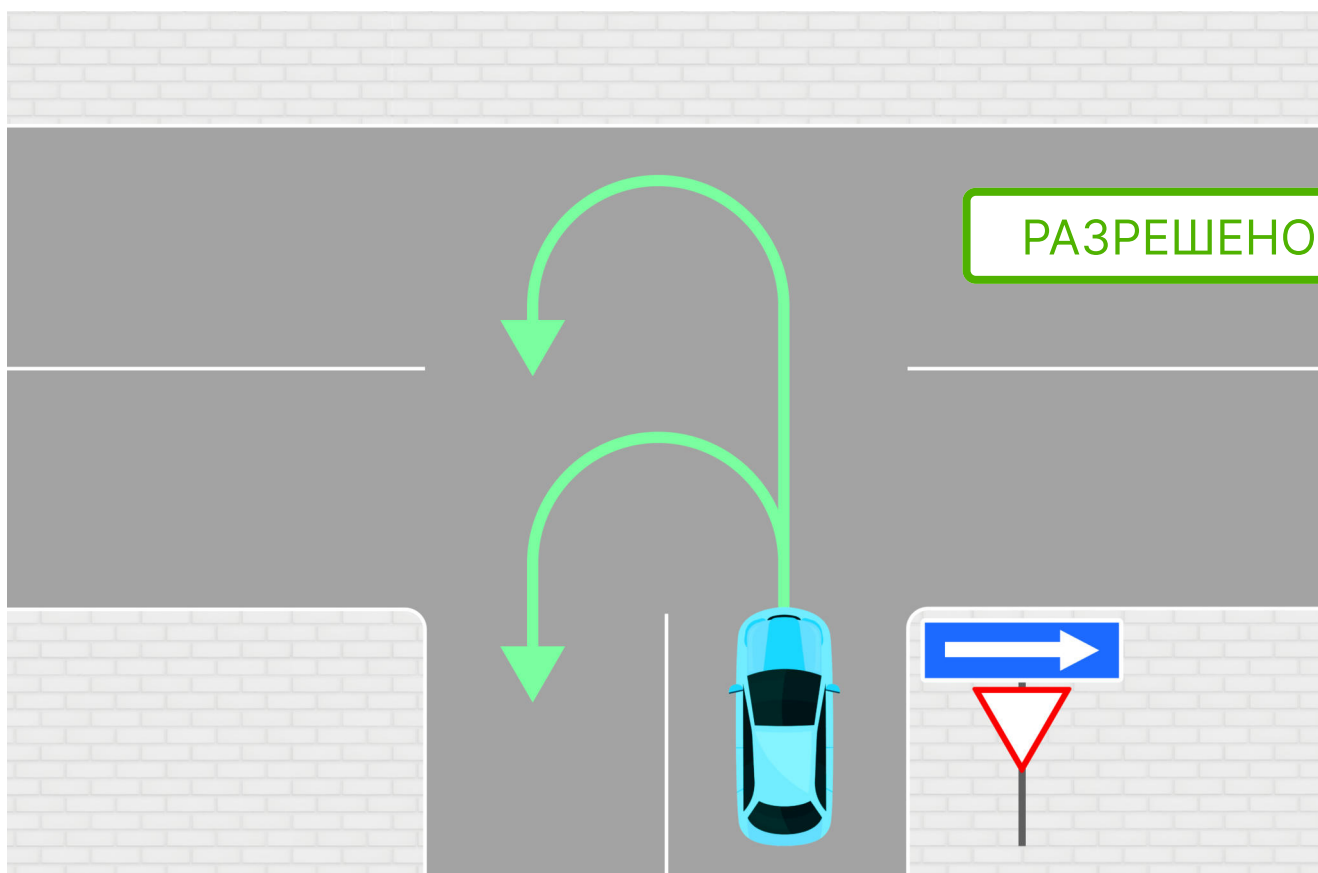


**Нельзя парковаться ближе 15 метров** до и после остановки общественного транспорта либо зигзагообразной разметки **(12.4 ПДД)**.

Тех, кто мешает автобусам не только заезжать, но и выезжать с остановки, **оштрафуют на 1 000 рублей в регионах и на 3 000 рублей в Москве и Питере (12.19 КоАП)**. Вдобавок к этому, машину эвакуируют.



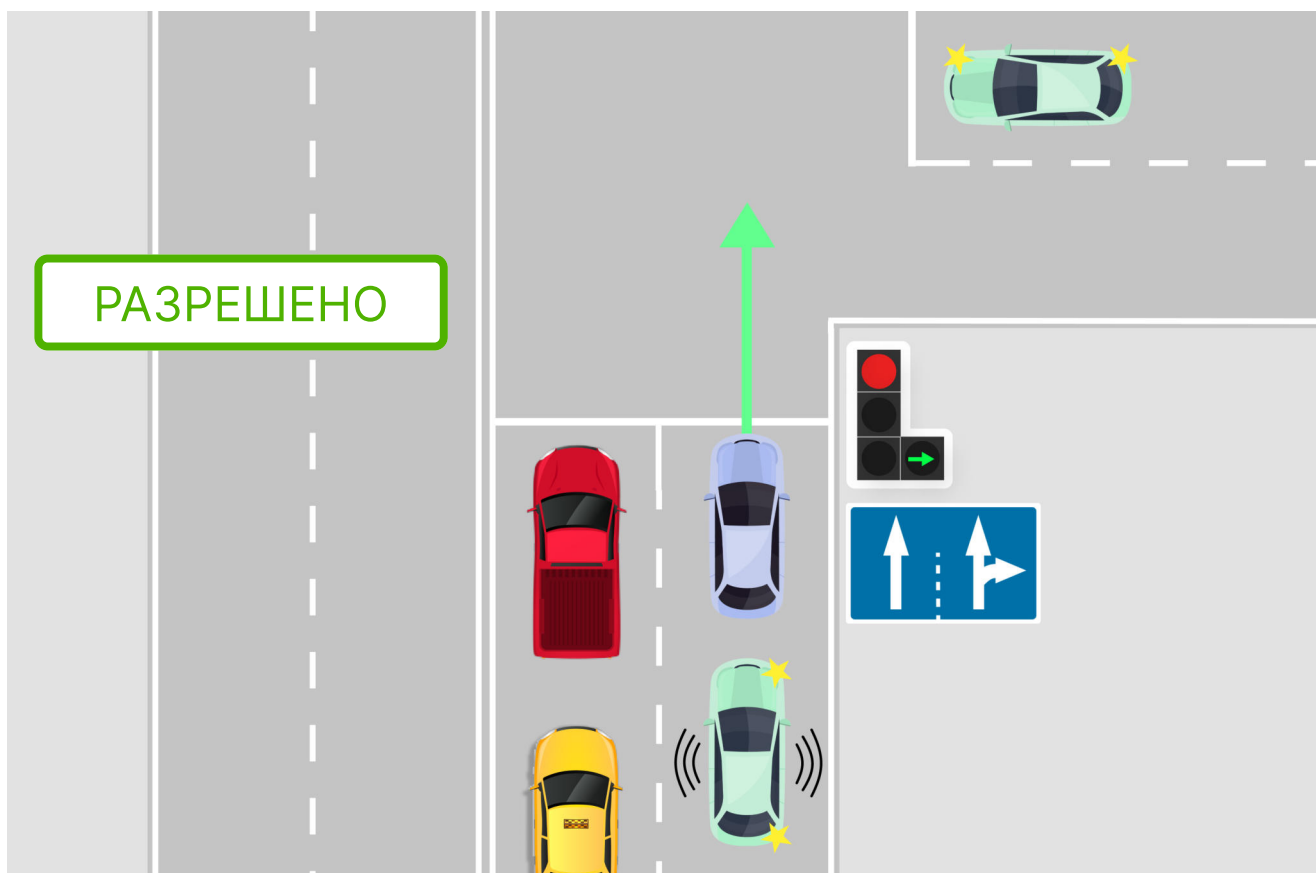
## 14 Можно ли развернуться на перекрестке с односторонним движением?



На перекрестке с односторонней улицей развернуться можно. Если запрещающих знаков нет, как в нашем случае, то развернуться можно по любой из двух траекторий, но пропустив все другие машины.

**Штраф за такой манёвр не предусмотрен.**

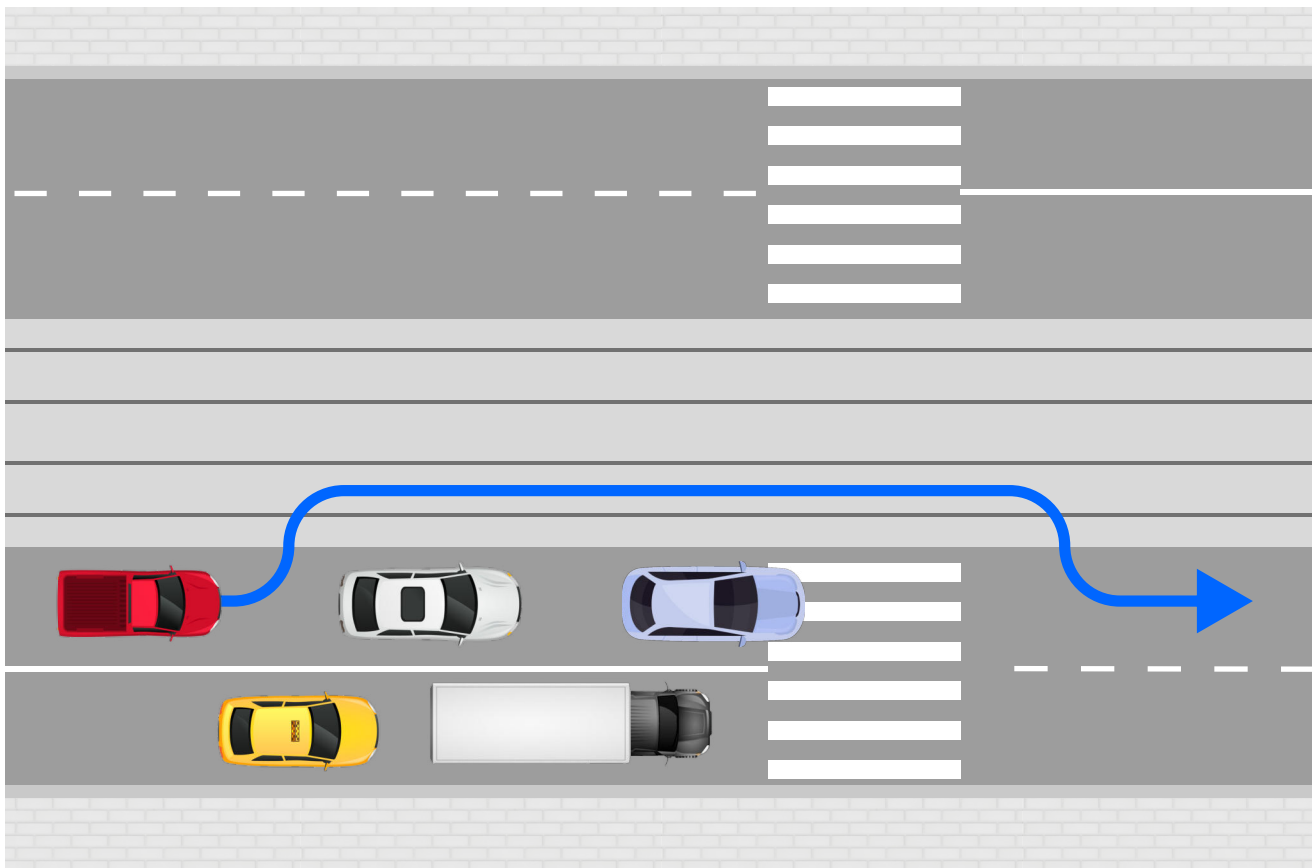
**15** Можно ли стоять под стрелку светофора, если едешь прямо?



Если знаки или разметка разрешают движение прямо из полосы, которую вы занимаете – **ПДД не обязывают принудительно поворачивать под горящую стрелку.**

Поэтому, если вам начинают нервно сигналить сзади или моргать фарами, **наберитесь терпения. Правда на вашей стороне.**

## 16 Можно ли совершить опережение по трамвайным путям?

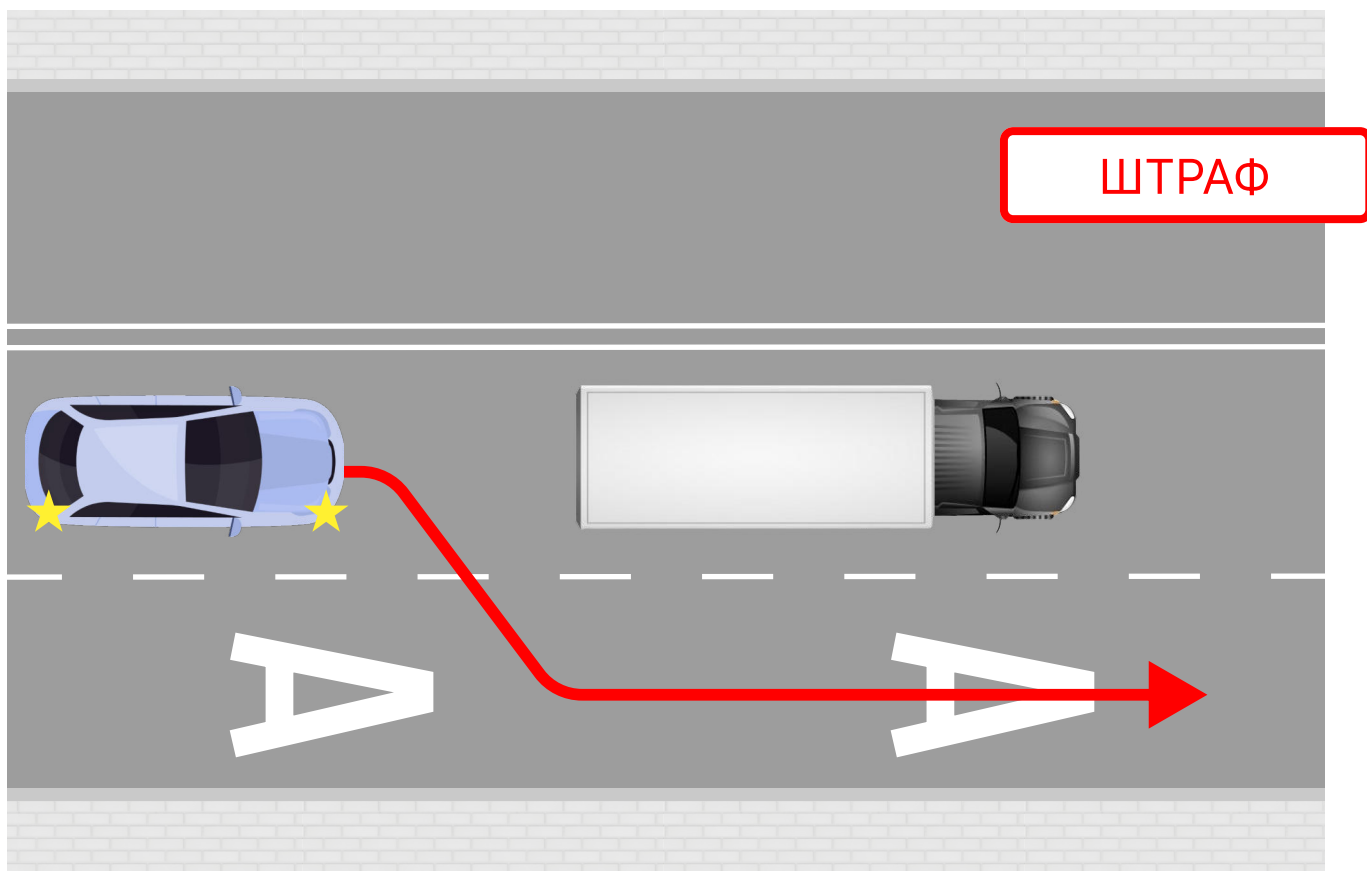


Да, согласно пункту **9.6 ПДД** движение по трамвайным путям разрешается при опережении, объезде и повороте налево, если:

- трамвайные пути расположены на одном уровне с проезжей частью, а водитель не создаст помех трамваю;
- остальные полосы заняты другими авто;
- над путями не установлен знак “Кирпич” или знак “Движение по полосам”, которые явно запрещают такой маневр.

**Опережение по трамвайным путям на пешеходном переходе не запрещено.** Обгон по встречным трамвайным путям запрещен при любых обстоятельствах.

## 17 Когда разрешено движение по автобусной полосе?



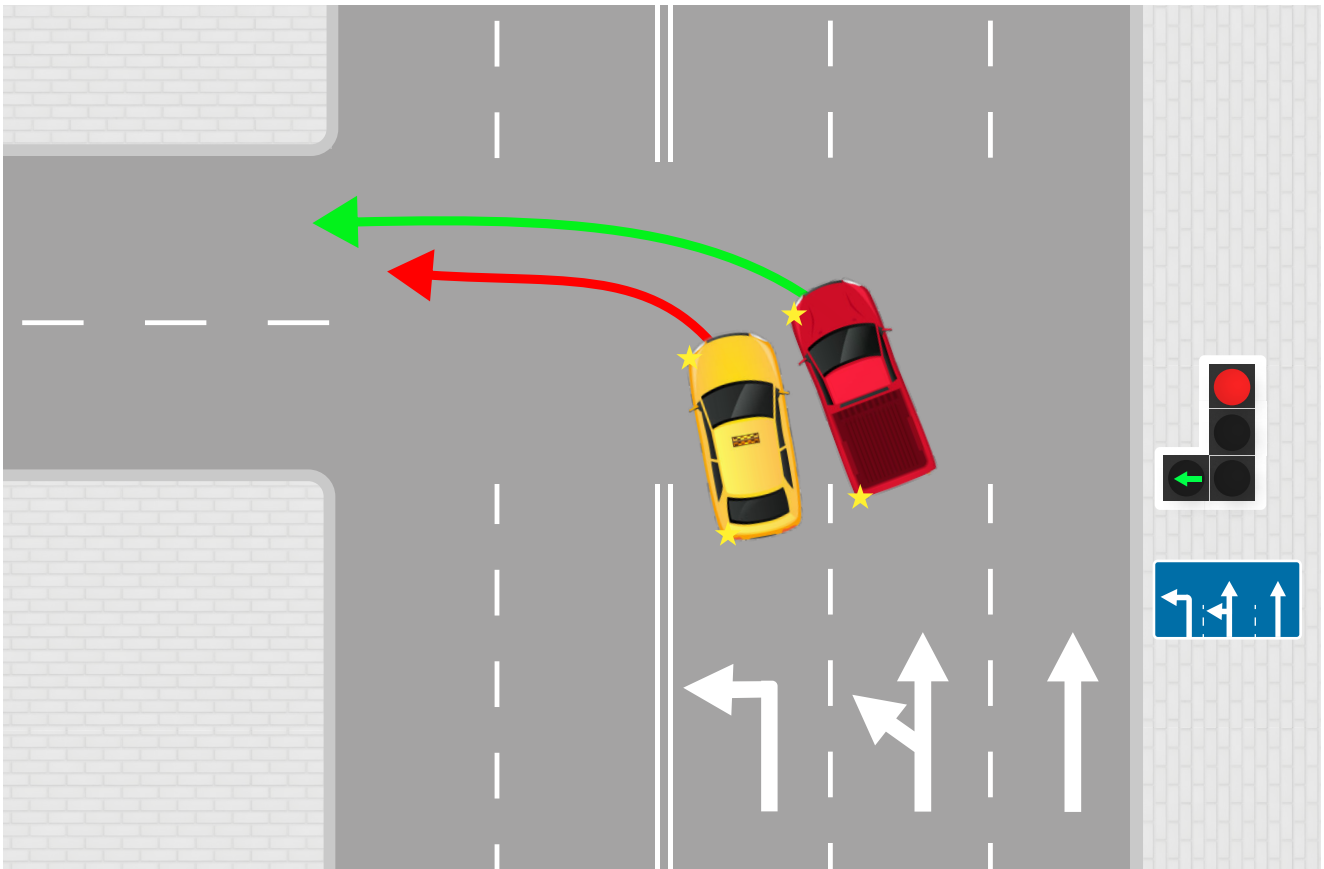
По выделенной полосе разрешено движение:

- общественному транспорту;
- школьным автобусам;
- такси (при отсутствии знака "Кирпич");
- велосипедам, если полоса находится справа (но не мотоциклам и мопедам).

Если выделенная полоса отделена прерывистой линией, через неё необходимо перестраиваться для осуществления поворота. **В ином случае штраф за езду по выделенной полосе – 1 500₽ (в Москве и Санкт-Петербурге – 3 000₽) 12.17 КоАП.**

Выделенная полоса может сопровождаться табличками "Дни недели" и "Время действия", которые устанавливают определенный режим ее работы.

## 18 Кто из водителей имеет преимущество при повороте?

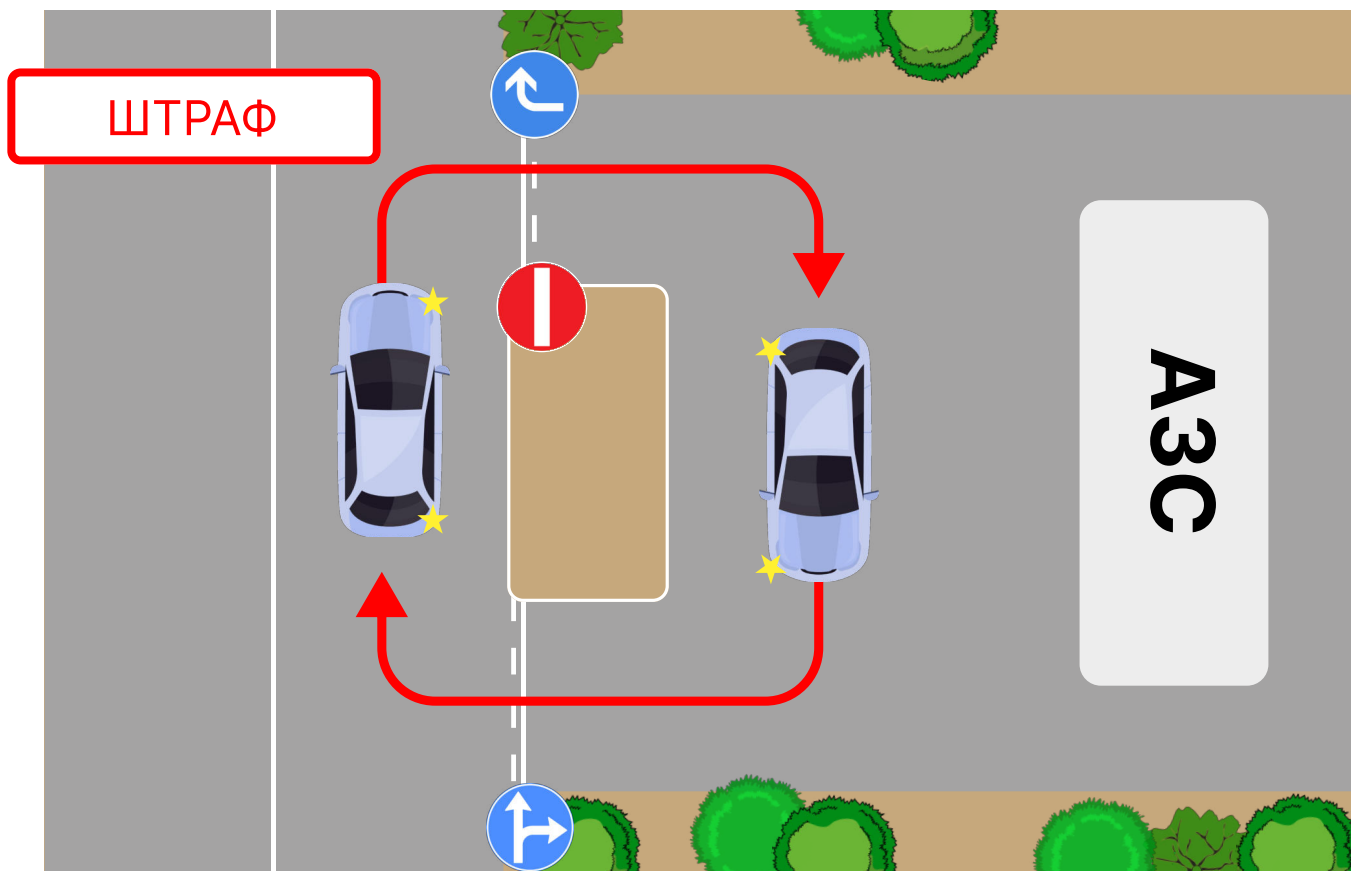


Согласно пункту **8.5 ПДД** водитель обязан перед поворотом налево занять крайнюю левую полосу. Однако знак "Направления движения по полосам" (**5.15.1, 5.15.2**) может разрешать поворот из нескольких полос.

Оба водителя движутся по правилам, но ПДД не определяют очередность проезда в подобных ситуациях, поэтому дорогу должен уступить водитель, к которому транспортное средство приближается справа (**8.9 ПДД**).

**Уступить должен водитель желтого автомобиля.**

## 19 Лишат ли прав за такой маневр на АЗС?

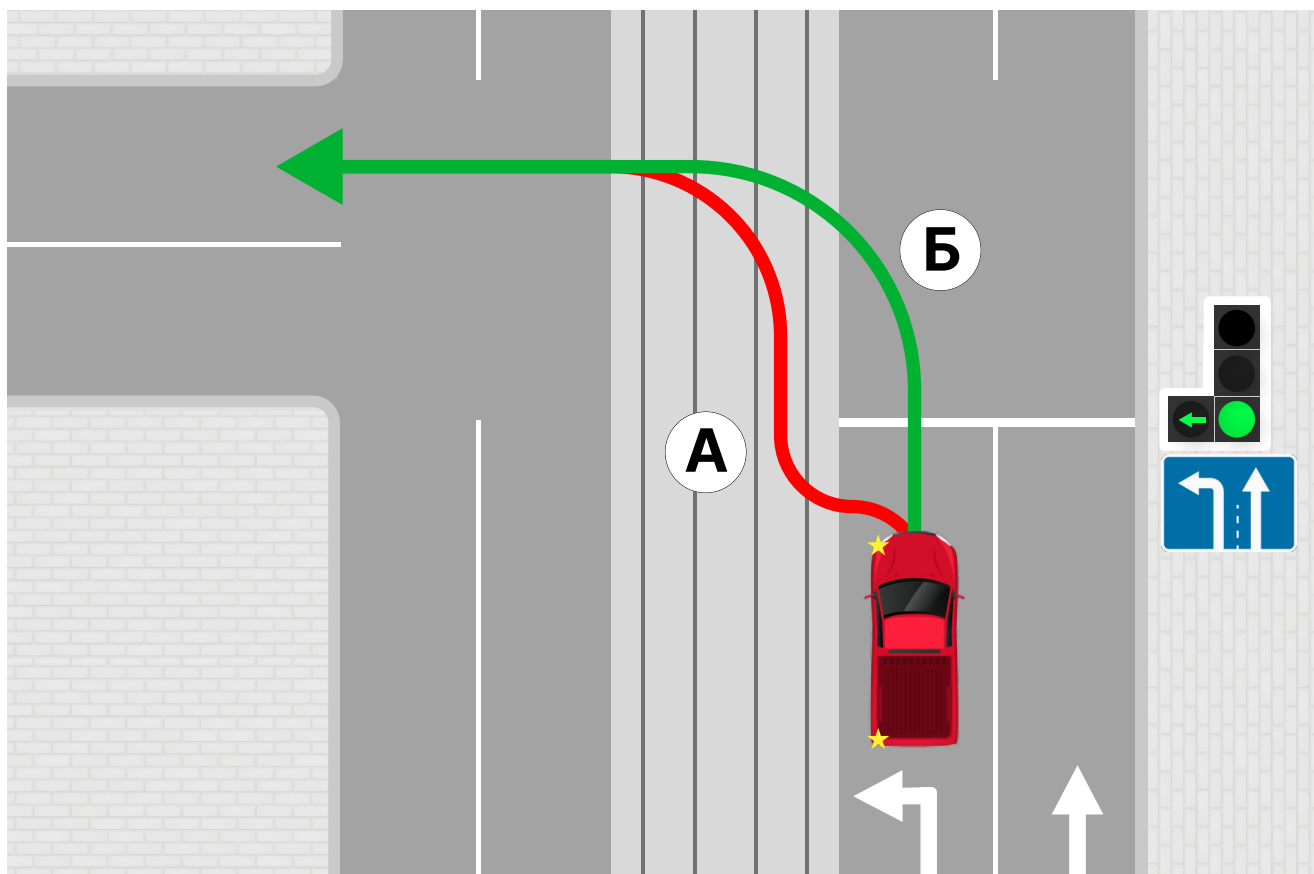


В данном случае – нет. Знак 3.1 “Въезд запрещен” или в простонародье “Кирпич” запрещает движение в определенном направлении. В данном случае – на прилегающей территории АЗС. За его нарушение полагается **предупреждение или штраф 500Р (12.16.1 КоАП)**.

За “кирпич” действительно полагается **лишение прав на 4-6 месяцев или штраф 5 000Р (12.15.4 КоАП)**, если в этом месте начинается дорога с односторонним движением навстречу автомобилю.

Однако водитель заранее не сможет определить, если ли впереди встреча или нет. Поэтому **рекомендуем никогда не въезжать под “кирпич”, чтобы не рисковать.**

**20 По какой траектории водителю следует повернуть налево?**

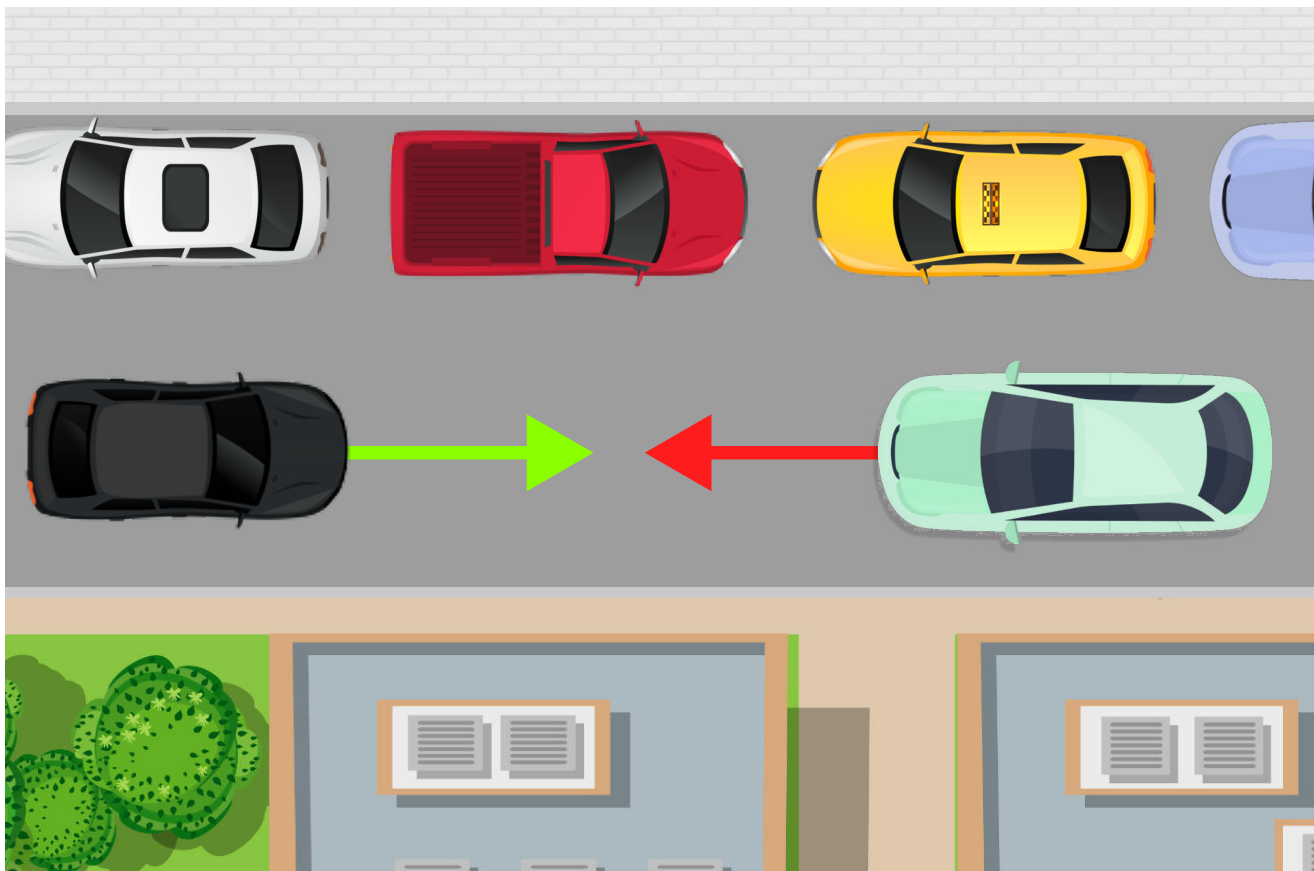


**По траектории Б.**

Согласно **п.9.6 ПДД** выезжать на трамвайные пути попутного направления запрещается, если установлен знак "Направление движения по полосам" (5.15.1, 5.15.2), который определяет направление движения.

За выезд на трамвайные пути попутного направления при наличии знака "Направление движения по полосам" водителю грозит **предупреждение или штраф от 500₽ до 1 500₽** (в разных регионах ГИБДД трактует данное нарушение по разным статьям).

## 21 Кто из водителей обязан уступить при встречном разъезде во дворе?



Во дворах обычно отсутствует дорожная разметка, а значит, водители сами определяют количество полос с учетом ширины проезжей части. При этом встречной стороной считается половина проезжей части, расположенная слева (**9.1 ПДД**).

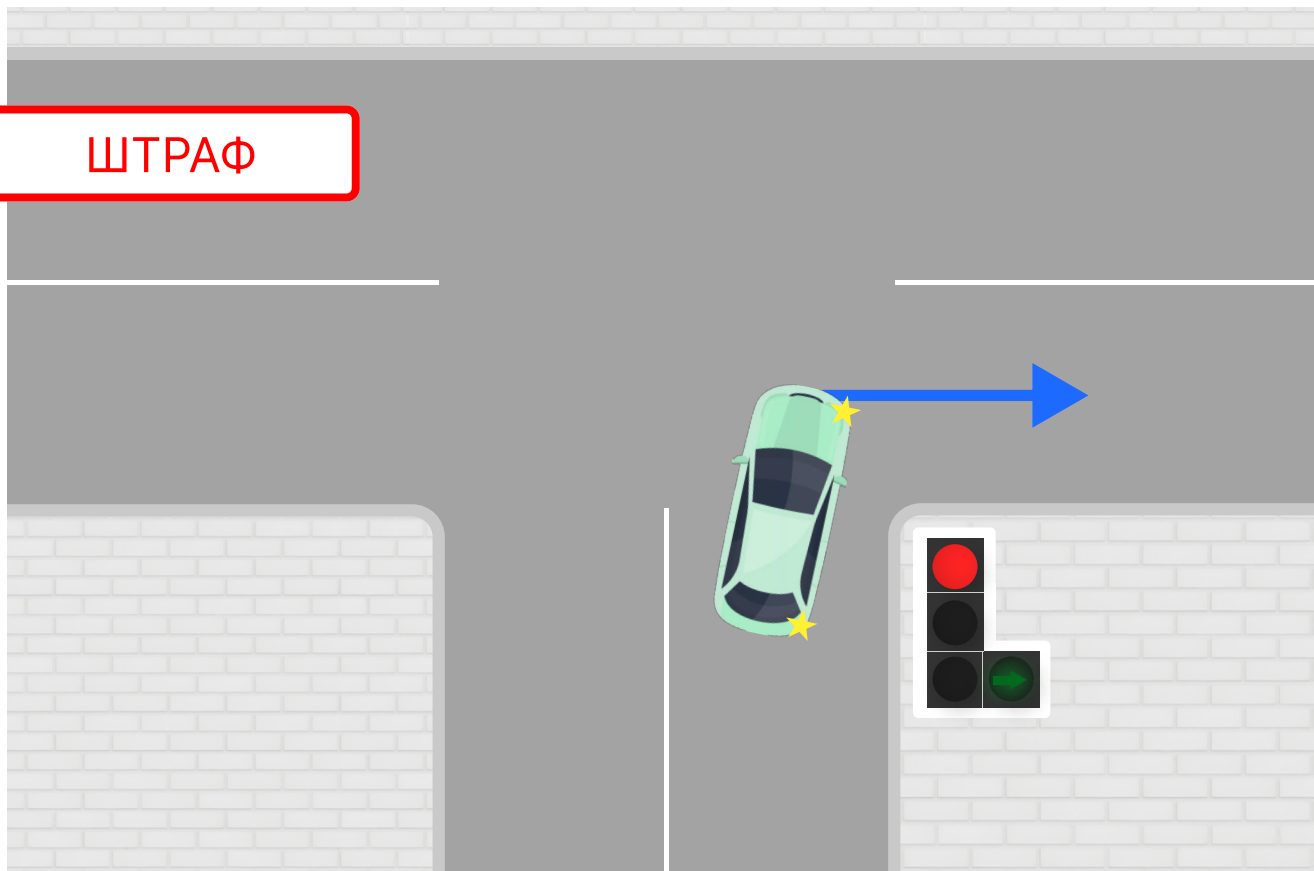
В дворовых территориях ПДД действуют точно так же, как и на дорогах. Если встречный разъезд затруднен, водитель, на стороне которого имеется препятствие, должен уступить дорогу - **11.7 ПДД**

**Таким образом, бирюзовый автомобиль находится на встречной полосе из-за припаркованных машин и поэтому должен уступить.**



## 22 Можно ли повернуть под мигающую дополнительную секцию светофора?

ШТРАФ



Зеленый мигающий сигнал светофора разрешает движение и информирует, что время его действия истекает и вскоре будет включен запрещающий сигнал (**п.6.2 ПДД**).

**Это же правило относится к дополнительным секциям светофора, однако есть ловушка:**

У доп.секции отсутствует желтый сигнал. Если водитель повернул на потухшую доп.секцию, это будет считаться проездом на запрещающий сигнал светофора.

**Штраф 1 000₽ в первый, раз 5 000₽ или лишение прав от 4 до 6 месяцев** при повторном нарушении в течение года (**12.12 КоАП**).

- Хотите узнать секрет, как получать минимум штрафов и быть грамотным водителем на дороге?
- Попали в сложное ДТП и вас хотят сделать виновным?
- Инспектор составил протокол и в суде грозит лишение прав?

Ответы на эти и другие вопросы вы найдёте в моих социальных сетях

Ищите мой блог

**Telegram**

**Александр Шумский**

Ищите и смотрите видео

**YouTube**

**Александр Шумский**

